



Quarto Water Table
Latina, 7 luglio 2022

Le opportunità di finanziamento in materia
di gestione della risorsa idrica

Arch. Stefano Magaudda



Bilancio EU 2021-2027

Single Market, Innovation and Digital

149.5 (+ 11.5 from NGEU)

Cohesion, Resilience and Values

426.7 (+ 776.5 from NGEU)

Natural Resources and Environment

401 (+ 18.9 from NGEU)

Migration and Border Management

25.7

Security and Defence

14.9

Neighbourhood and the World

110.6

European Public Administration

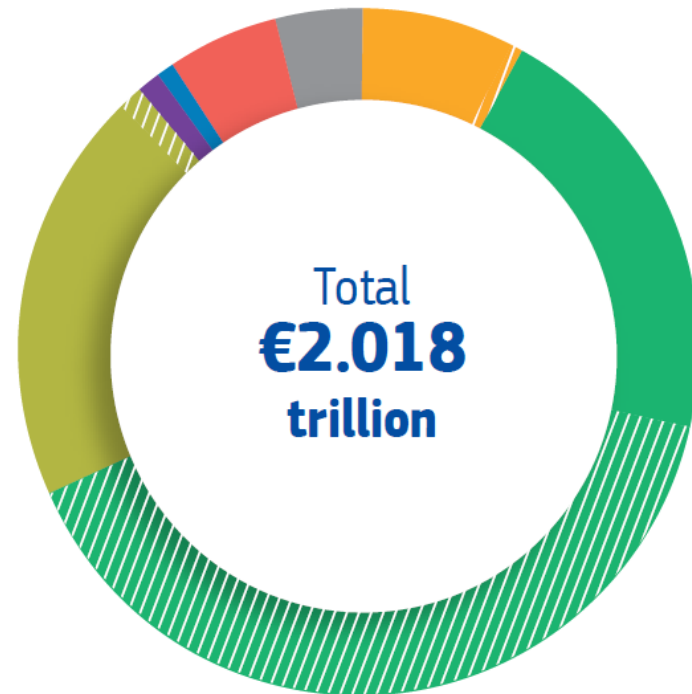
82.5

Total: €2.018 trillion



NextGenerationEU
806.9

Long-term budget
1 210.9



MULTIANNUAL FINANCIAL FRAMEWORK 2021-2027: KEY FIGURES

COHESION POLICY 372.6

Cohesion
Fund (CF)
48

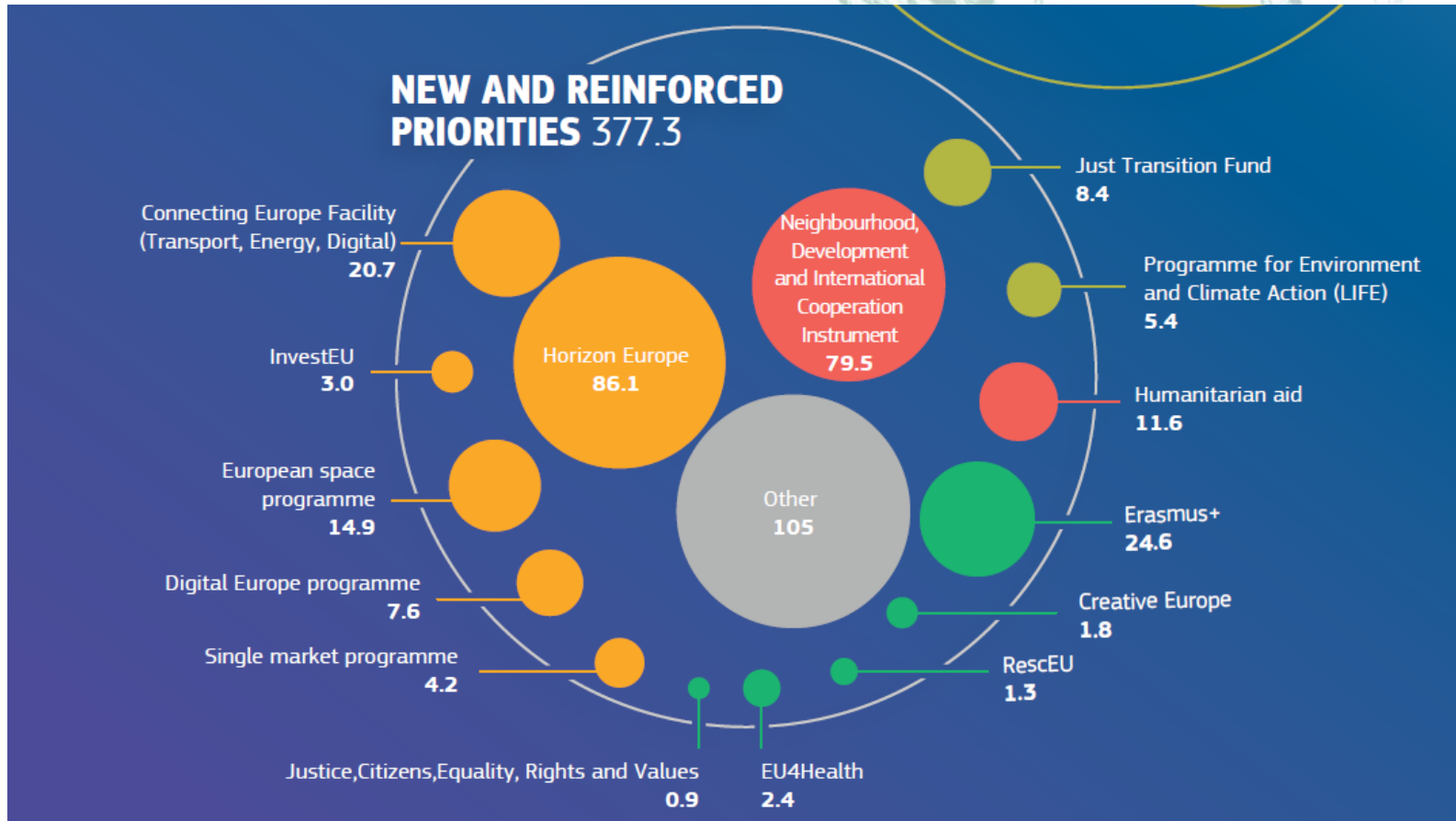
European Regional Development
Fund (ERDF)
226

European Social
Fund+ (ESF+)
98.5

COMMON AGRICULTURAL POLICY (CAP) 378.5

European
Agricultural Fund for
Rural Development
(EAFRD)
87.4

European Agricultural Guarantee
Fund (EAGF)
291



NEXTGENERATIONEU: KEY FEATURES


RECOVERY AND RESILIENCE FACILITY


EUR 723.8 billion


338.0 in grants


385.8 in loans


 **POWER UP**
Clean technologies and renewables


 **MODERNISE**
Digitalisation of public administration

 **RENOVATE**
Energy efficiency of buildings

 **SCALE UP**
Data cloud and sustainable processors

 **RECHARGE AND REFUEL**
Sustainable transport and charging stations

 **RESKILL AND UPSKILL**
Education and training to support digital skills

 **CONNECT**
Roll-out of rapid broadband services

NextGenerationEU
**€806.9
billion**

NEXTGENERATIONEU CONTRIBUTION TO OTHER PROGRAMMES

EUR 83.1 billion

REACT-EU
50.6

JUST TRANSITION FUND
10.9

RURAL DEVELOPMENT
8.1

INNVESTEU
6.1

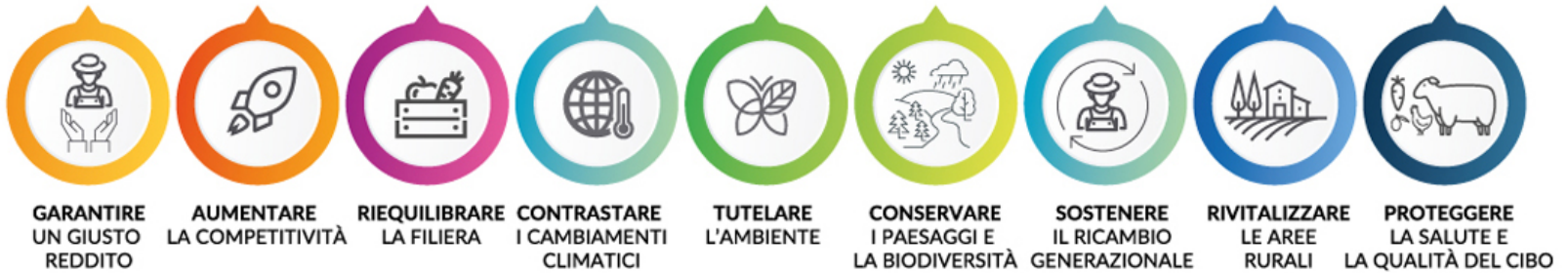
HORIZON EUROPE
5.4

RESCEU
2.0

La Politica Agricola Comune



9 OBIETTIVI DELLA PAC



NAWAMED

- contribuire alla mitigazione dei cambiamenti climatici e all'adattamento ad essi, come pure all'energia sostenibile (OS4);
- promuovere lo sviluppo sostenibile e un'efficiente gestione delle risorse naturali, come l'acqua, il suolo e l'aria (OS5);
- contribuire alla tutela della biodiversità, migliorare i servizi ecosistemici e preservare gli habitat e i paesaggi (OS6)
- nell'ambito (OG3) "rafforzare la resilienza e la vitalità dei territori rurali (...)" attirare e sostenere i giovani agricoltori e nuovi agricoltori e facilitare lo sviluppo imprenditoriale sostenibile delle aree rurali (OS 7).

La Politica Agricola Comune



La Politica Agricola Comune





PNRR

EUROPEAN UNION

PIANO NAZIONALE DI RIPRESA E RESILIENZA

#NEXTGENERATIONITALIA



MISSIONE 2: RIVOLUZIONE VERDE E TRANSIZIONE ECOLOGICA

COMPONENTI E RISORSE (MILIARDI DI EURO):



59,46
Totale

M2C1 - AGRICOLTURA SOSTENIBILE ED ECONOMIA CIRCOLARE

5,27

M2C2 - ENERGIA RINNOVABILE, IDROGENO, RETE E MOBILITÀ SOSTENIBILE

23,78

M2C3 - EFFICIENZA ENERGETICA E RIQUALIFICAZIONE DEGLI EDIFICI

15,36

M2C4 - TUTELA DEL TERRITORIO E DELLA RISORSA IDRICA

15,05





NAWAMED

- Azioni Cardine (AC)
- Progetti per la Ripresa e la Resilienza (PRR)

Programmazione Regionale

PER L'AMBIENTE E L'ECONOMIA CIRCOLARE

Introduzione

Schede:

1. **RETI IDRICHE: INTERVENTI PER IL CONTENIMENTO DELLE DISPERSIONI (PRR 16)**
2. **POTABILIZZAZIONE DELLE ACQUE CONTENENTI ARSENICO (AC 30)**
3. **AZIONI STRATEGICHE PER IL TEVERE (AC 29)**
4. **INTERVENTI DI PREVENZIONE E GESTIONE DEL RISCHIO IDROGEOLOGICO E DELL'EROSIONE COSTIERA (AC 27 E AC 31)**
5. **BONIFICA DI SITI INDUSTRIALI E DISMESSI (PRR 18)**
6. **PROGRAMMI E IMPIANTI DI NUOVA GENERAZIONE PER IL RICICLAGGIO DEI RIFIUTI (AC 33)**
7. **INCENTIVI PER LA RIQUALIFICAZIONE ENERGETICA EDILIZIA DEGLI EDIFICI PUBBLICI (AC 12)**
8. **INCENTIVI PER LA RIQUALIFICAZIONE ENERGETICA DELLE IMPRESE (PRR 19)**
9. **INTERVENTI PER LA PRODUZIONE DI ENERGIA DA FONTI RINNOVABILI (PRR 20)**
10. **SOSTEGNO ALLE IMPRESE AGRICOLE PER LA SALVAGUARDIA DEGLI ECOSISTEMI NATURALI E DELLA BIODIVERSITÀ (PRR 21)**
11. **INTERVENTI PER LA SALUBRITÀ E LA QUALITÀ DEI PRODOTTI AGROALIMENTARI E IL BENESSERE DEGLI ANIMALI (PRR 22)**
12. **FORMAZIONE PROFESSIONALE PER I *GREEN JOBS* E LA CONVERSIONE ECOLOGICA (AC 22)**
13. ***CIRCULAR ECONOMY*: SOSTEGNO ALLA TRANSIZIONE DELLE IMPRESE VERSO PROCESSI PRODUTTIVI SOSTENIBILI (PRR 23)**
14. **MOBILITÀ DOLCE: NUOVE PISTE CICLABILI**



Programmazione Regionale

RETI IDRICHE: INTERVENTI PER LO SVILUPPO INFRASTRUTTURALE E IL CONTENIMENTO DELLE DISPERSIONI (PRR 16)

RISORSE FINANZIARIE (MILIONI DI EURO)

FESR 2021-2027	FSE+ 2021-2027	FEASR 2021-2027	FSC 2021-2027*	ALTRE RISORSE	TOTALE
-	-	-	100,00	-	100,00

* Risorse stimate in attesa della programmazione organica del FSC per il periodo 2021-2027

RISULTATI ATTESI

Miglioramento della sicurezza nell'approvvigionamento idrico per almeno **4 milioni di abitanti** e riduzione dell'impatto tariffario degli investimenti privati necessari per il completamento dell'opera.

GOAL AGENDA 2030





NAWAMED

INTERVENTI DI PREVENZIONE E GESTIONE DEL RISCHIO IDROGEOLOGICO E DELL'EROSIONE COSTIERA (AC 27 e AC 31)

Programmazione Regionale

RISORSE FINANZIARIE (MILIONI DI EURO)

FESR 2021-2027	FSE+ 2021-2027	FEASR 2021-2027*	FSC 2021-2027	ALTRE RISORSE	TOTALE
55,00	-	5,20	68,26	-	128,46

* Risorse stimate in attesa dell'approvazione del Piano strategico della PAC 23-27

RISULTATI ATTESI

57.000 abitanti interessati alle misure di protezione e **oltre 10 comuni costieri** nei quali si realizzeranno interventi di ripascimento e di contrasto all'erosione.

GOAL AGENDA 2030





Interreg





NAWAMED



The future is green. The future is LIFE

Discover the EU's LIFE programme for the environment and climate action

• **5 500+** LIFE projects
have flourished since 1992

• **1 100** projects
in action

• **€5.4 billion**
in funding for 2021 - 2027

• **60% more**
than the previous period

#LIFEProgramme



NATURE AND BIODIVERSITY



CLEAN ENERGY TRANSITION

Nuevo

4 sub-programmes



**CLIMATE CHANGE MITIGATION
AND ADAPTATION**



**CIRCULAR ECONOMY
AND QUALITY OF LIFE**

HOME → WHAT WE OFFER → MANDATES AND PARTNERSHIPS →

NCF - Natural Capital Financing Facility

Boosting investment for biodiversity and nature-based adaptation to climate



NCF, a financial instrument set up by the European Investment Bank and the European Commission, supports **projects on biodiversity and climate adaptation** through tailored loans and investments, backed by an EU guarantee.

! NCF will be replaced by [InvestEU](#).



The InvestEU programme builds on the successful model of the Investment Plan for Europe, the Juncker Plan. It will bring together, under one roof, the [European Fund for Strategic Investments \(EFSI\)](#) and 13 other EU financial instruments available since the period 2014 – 2020.

The [InvestEU programme](#) aims to give an additional boost to sustainable investment, innovation, social inclusion and job creation in Europe.

The programme consists of three building blocks: the [InvestEU Fund](#), the [InvestEU Advisory Hub](#) and the [InvestEU Portal](#).

The European Investment Bank Group, including the [European Investment Fund](#), is the main implementing partner of the InvestEU programme.

A programme by:





Strumenti finanziari – InvestEU



InvestEU supports what is important to the European Union

European Green Deal and just transition

InvestEU contributes to the climate and environmental goals of the EU. At least 30% of the investment under the programme is dedicated to the objectives of the European Green Deal. In some sub-sections of the program, in other words the part for sustainable infrastructure, the share of climate and environment specific financing will go up to 60%. This will ensure that the EU develops into an even fairer and more prosperous society, with a modern, resource-efficient and competitive economy.

To facilitate the green transition of territories that currently rely on CO₂-intensive industries, InvestEU contemplates a dedicated Just Transition Scheme. The scheme is part of the [Just Transition Mechanism](#), which will avoid that carbon neutrality within the EU comes at disproportionate costs among regions.

[Find out more →](#)





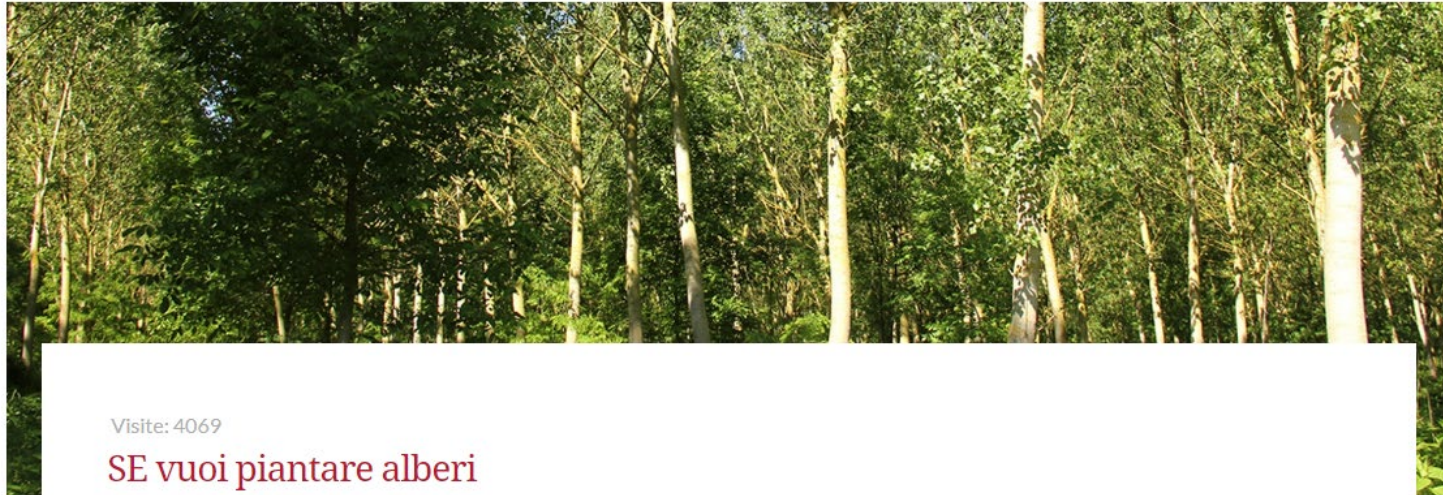
Compensazioni ambientali



✉ Info@alberitalia.it

Cerca...

- CHI SIAMO ▾
- CONTALBERI ▾
- PIANTALBERI ▾
- CURALBERI ▾
- PROGETTI ▾
- PARTECIPA ▾
- INFORMATI ▾



Visite: 4069

SE vuoi piantare alberi

Compensazioni ambientali



Conosci e rispetta le regole e i piani vigenti sull'uso del suolo.



Scegli specie autoctone, o esotiche non invasive, adatte al suolo e al clima della zona in cui planterai (più sono adatte, meglio cresceranno e più carbonio saranno in grado di fissare)



Cura e proteggi le piante affinché possano crescere e fissare carbonio per un lungo periodo di tempo.



Gestisci le piante affinché dopo alcuni decenni possano lasciare il posto ad altre piante.



Compra le piante nel vivaio più vicino che può fornirte (meno distanza = meno emissioni!), e che vende materiale di origine certificata.



Metti a dimora le piantine al momento opportuno e con tecniche corrette affinché l'apparato radicale possa insediarsi rapidamente.



Misura la capacità di fissazione delle piante che hai messo a dimora e renditi conto del tuo reale contributo.



Comunica correttamente le tue riduzioni e compensazioni e invita altre persone a seguire il tuo esempio - e a farlo bene.