



AZIONE C.1 COESIONE TERRITORIALE

PRIMO INCONTRO CON GLI STAKEHOLDERS - 7 febbraio 2023



«La coesione territoriale per promuovere l'infrastruttura verde»

Arch. Maria Pietrobelli



Realizzato con il contributo dello
strumento finanziario LIFE
dell'Unione Europea



COSA E'?

COM(2013) 249 final - Infrastrutture verdi – Rafforzare il capitale naturale in Europa

“Una rete di aree naturali e seminaturali pianificata a livello strategico con altri elementi ambientali, progettata e gestita in maniera da fornire un ampio spettro di servizi ecosistemici... Riconosciuto ampio spazio alla dimensione urbana dell’infrastruttura verde

- ✓ Prima legge nazionale sul verde urbano, Legge n. 10/2013 “Norme per lo sviluppo degli spazi verdi urbani”
- ✓ MITE, Strategia nazionale verde urbano, 2018
- ✓ MIPAFF, Strategia forestale nazionale, 2022
- ✓ MITE, Strategia nazionale biodiversità, 2022
- ✓ MITE, Piano Nazionale Adattamento ai Cambiamenti Climatici, 2015-in corso
- ✓ MIN SALUTE, Piano Nazionale Prevenzione 2020-2015
- ✓ MUR, Programma Nazionale per la Ricerca 2021-2027

MITE, Decreto Clima e Programma sperimentale di forestazione urbana, 2019

MITE, PNRR, INV. 3.1 – Piano di forestazione urbana ed extraurbana, 2021

MITE, Programma sperimentale di adattamento ai cambiamenti climatici in ambito urbano, 2021











La foresta urbana include tutti gli aspetti del verde urbano quali lembi di bosco, viali alberati, grandi parchi, giardini, pubblici e privati, ville storiche, verde di quartiere, e verde architettonico tetti e pareti verdi (SNVU)

COSA E'?



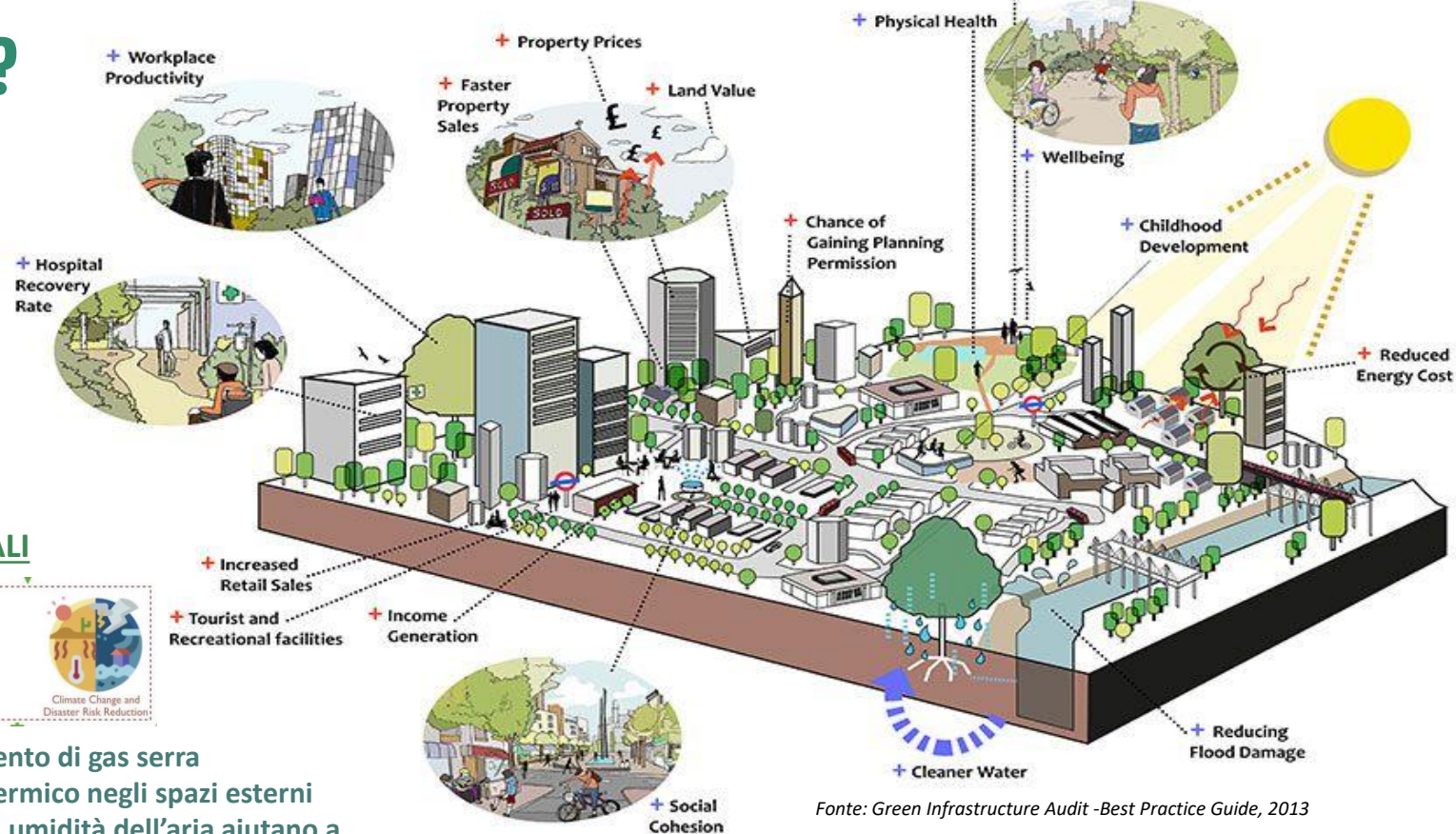
- ✓ Green Deal europeo, 2019
- ✓ Strategia UE Adattamento ai cambiamenti climatici, COM(2021) 82 final
- ✓ Strategia UE biodiversità per il 2030, 2020
- ✓ Strategia UE foreste per il 2030 COM(2021) 572 final
- ✓ Strategia UE Suolo per il 2030 COM (2021) 699
- ✓ **Integrazione delle infrastrutture verdi in numerosi meccanismi di finanziamento dell'UE**
- ✓ Agenda 2030
ONU+SNSvS+SRSvS

INFRASTRUTTURA VERDE E AGENDA 2030 ONU

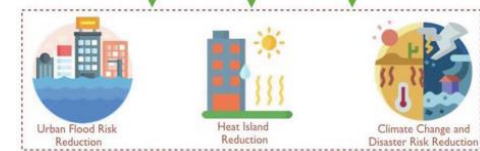
| Infrastrutture verdi urbane e periurbane | |
|--|---|
| Servizi di regolazione ambientale (intercettazione inquinanti, mitigazione isola di calore), benefici psico-fisici (attività all'aria aperta, rigenerazione mentale), stili di vita sani | Goal 3 - Salute e benessere  |
| Gli orti urbani, i giardini condivisi, l'agricoltura urbana professionale e amatoriale, e altre forme di conduzione di aree verdi garantiscono modelli di produzione e consumo sostenibili (filiera corte, Km zero, Gruppi di Acquisto Solidali, etc). | Goal 2 - Cibo, città e sostenibilità Goal 12 - Garantire modelli sostenibili di produzione e di consumo   |
| Verde ripariale, soluzioni nature-based per il drenaggio urbano sostenibile e la fitodepurazione delle acque | Target 6.6 - Proteggere e risanare entro il 2030 gli ecosistemi legati all'acqua, comprese le montagne, le foreste, le paludi, i fiumi, le falde acquifere e i laghi  |
| Parchi urbani, aree verdi residenziali e di quartiere, accessibili, sicuri e biodiversi | Target 11.1 - Riqualificazione e rigenerazione urbana  |
| Piani strategici del verde come strumento di contrasto al cambiamento climatico e di resilienza urbana | Target 11.b - Entro il 2030, aumentare il numero di città che adottano piani tesi all'adattamento ai cambiamenti climatici  |
| Aree verdi e percorsi in natura integrati con le infrastrutture per la mobilità lenta (piste ciclo-pedonali, ecc) | Target 11.2 - Mobilità sostenibile (dolce)  |
| Infrastrutture verdi, foreste urbane e soluzioni basate sulla natura (nature-based solutions) riducono la vulnerabilità dei territori e delle infrastrutture agli eventi meteorologici estremi (ondate di calore, frane e allagamenti ecc) | Target 13.1 - Adattamento al cambiamento climatico  |

FONTE: ASVIS, Alleanza Italiana per lo Sviluppo Sostenibile. Position Paper 2022

PERCHÈ?



BENEFICI AMBIENTALI



- Favorisce l'assorbimento di gas serra
- Migliora il comfort termico negli spazi esterni
- Ombreggiamento ed umidità dell'aria aiutano a contrastare le temperature estreme e le isole di calore
- Riduce il run-off delle acque superficiali
- Riduce i rischi di allagamento e i relativi danni in caso di precipitazioni estreme
- Migliora la qualità dell'aria
- Migliora la qualità delle acque
- Potenzia la biodiversità e la funzionalità degli ecosistemi
- Riduce il consumo di energia e le relative emissioni

Fonte: Green Infrastructure Audit -Best Practice Guide, 2013

BENEFICI SOCIALI



- Riduce gli impatti dei CC sulla salute
- Aumenta il benessere e la salute mentale
- Migliora la qualità urbana e la bellezza dei luoghi
- Favorisce la coesione sociale ed il senso di appartenenza della comunità

BENEFICI ECONOMICI



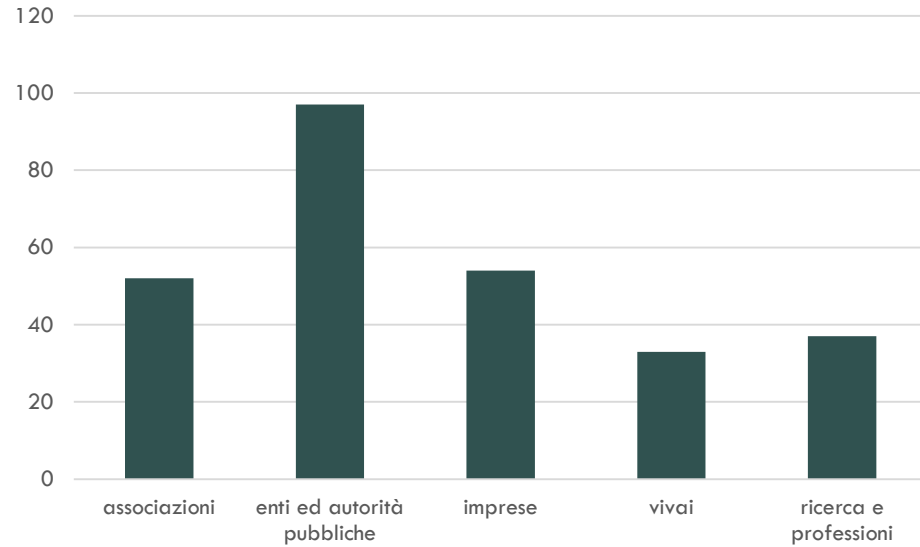
- Valore degli immobili
- Valore dei terreni
- Stimola il mercato immobiliare
- Riduce i costi dell'energia
- Riduce la spesa sanitaria
- Favorisce la frequentazione degli spazi pubblici e dunque le entrate dei servizi commerciali e ricreativi
- Incrementa le vendite al dettaglio
- Aumenta l'attrattività turistica
- Aumento della produttività nei luoghi di lavoro

CHI?

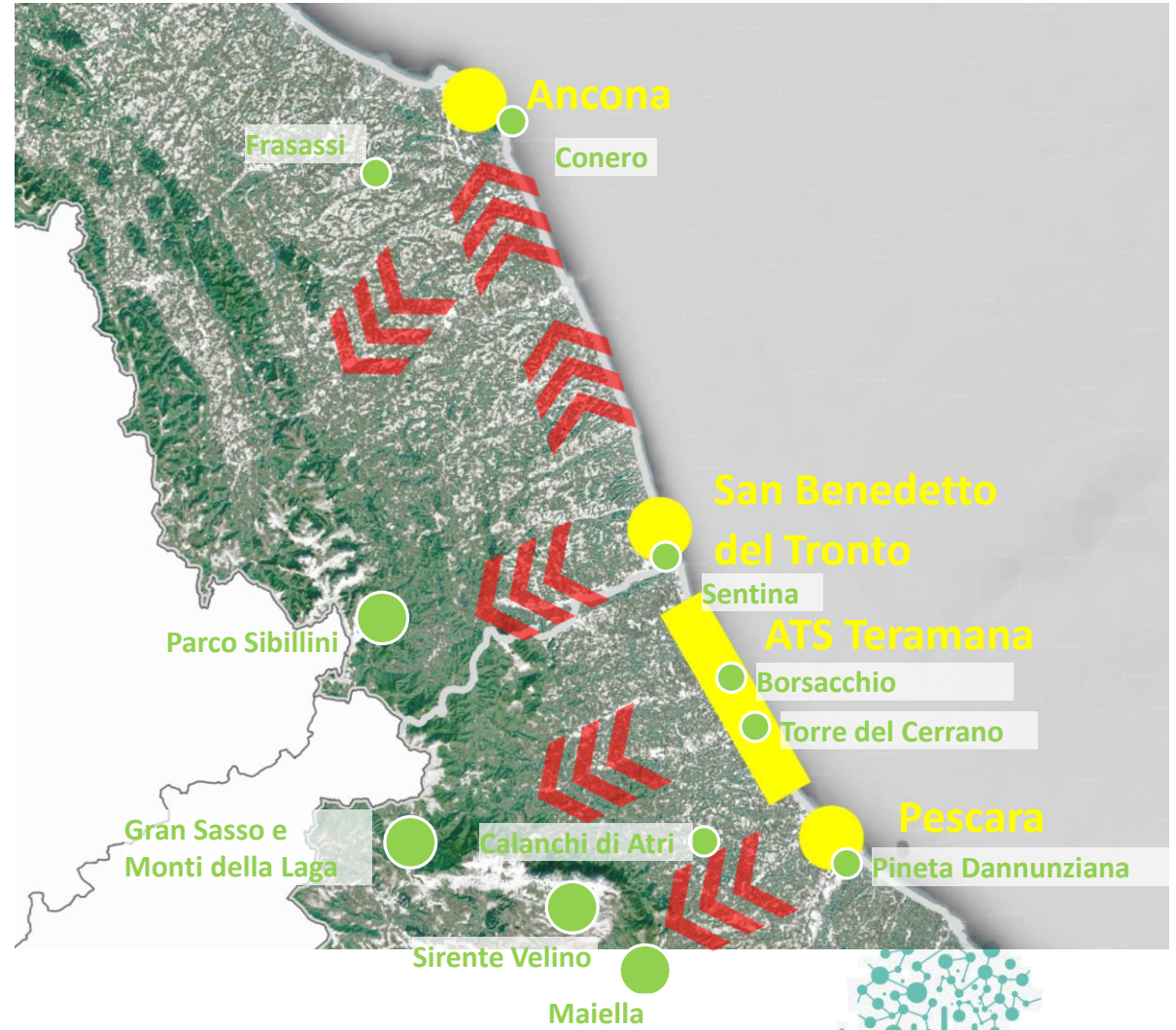
| CHI? \ COME? | PIANIFICAZIONE | PROGETTAZIONE | REALIZZAZIONE | GESTIONE | FACILITAZIONE AMM.VA | FINANZIAMENTO | FORMAZIONE | RICERCA MONITORAGGIO | DIVULGAZIONE SENSIBILIZZAZ. |
|----------------------|----------------|---------------|---------------|----------|-------------------------|---------------|------------|-------------------------|--------------------------------|
| REGIONI | 😊 | | | | 😊 | 😊 | | | |
| PROVINCE | 😊 | | | | | 😊 | | | |
| COMUNI | 😊 | 😊 | 😊 | 😊 | 😊 | 😊 | | | |
| AGENZIE REGIONALI | | | | | | | | 😊 | 😊 |
| IMPRESE | | | 😊 | | | 😊 | | | 😊 |
| VIVAISTICA | | | 😊 | 😊 | | | | | |
| ORDINI PROFESSIONALI | | 😊 | 😊 | | | | 😊 | | 😊 |
| UNIVERSITÀ/RICERCA | | | | | | | 😊 | 😊 | |
| SCUOLE | | | 😊 | | | | | | 😊 |
| ASSOCIAZIONI | | | 😊 | 😊 | | | | | 😊 |
| ALTRE AUTORITÀ ... | 😊 | | | 😊 | 😊 | 😊 | | | |



CHI?



circa 300 stakeholders invitati



OGGI SI AVVIA UN PROCESSO

Contratto di Forestazione urbana (CdF)

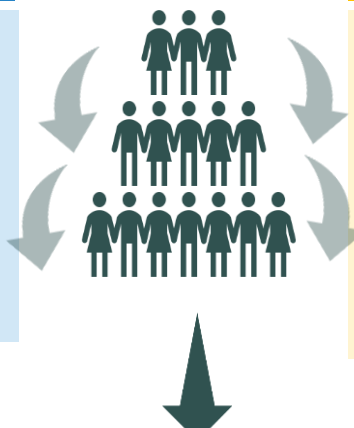
Strumento volontario di programmazione partecipata con cui gli attori del territorio condividono strategie ed azioni mirate al potenziamento dell'infrastruttura verde urbana.

Si sviluppa secondo la logica e le modalità dei Contratti di Fiume, come disciplinati a livello nazionale

Capacity Building (CB)

Percorso guidato di informazione e formazione per gli stakeholders:

affiancamento e supporto agli stakeholders che prenderanno parte attiva nella realizzazione dell'infrastruttura verde per individuare i possibili modelli di intervento «bottom up»



RISULTATI ATTESI

- 😊 Accresciuta consapevolezza sull'importanza dell'infrastruttura verde 😊
- 😊 Condivisione di una strategia ed un Programma di Azione comune 😊
- 😊 Aggregazione di soggetti pubblici e privati intorno ad interventi di potenziamento dell'infrastruttura verde 😊
- 😊 Primi finanziamenti A_Greenet attraverso bandi dedicati e finanziamenti successivi a scala sovraordinata 😊

PROSSIMI APPUNTAMENTI

- 21 FEBBRAIO 2023
- **28 MARZO 2023 – FIRMA DOCUMENTO DI INTENTI**
- APRILE 2023
- MAGGIO 2023
- GIUGNO 2023 - **DOCUMENTO STRATEGICO/ABACO INTERVENTI POTENZIALI**
- GIUGNO - OTTOBRE 2023 - **AFFIANCAMENTO A SPORTELLO**
- SETTEMBRE 2023
- OTTOBRE 2023 – **PROGRAMMA DI AZIONE E FIRMA DEL CONTRATTO DI FORESTAZIONE/
PRIMI BANDI AGREENET/MODELLI DI INTERVENTO**



UNA SUGGERZIONE....



«Come valuta attualmente la consapevolezza delle comunità locali nel suo territorio rispetto ai temi affrontati dal progetto Life+ A_GreeNet (cambiamenti climatici, forestazione urbana, infrastruttura verde, etc.)?»

<https://forms.gle/RrnnzuuNe8sUmCyX7>





Realizzato con il
contributo dello
strumento
finanziario LIFE
dell'Unione Europea

GRAZIE PER L'ATTENZIONE...



Centro ricerche applicate
per lo sviluppo sostenibile

CONTATTI: MAIL@CRASSRL.IT, M.PIETROBELLI@CRASSRL.IT, P.REGGIO@CRASSRL.IT
SITO: WWW.CRASSRL.IT

